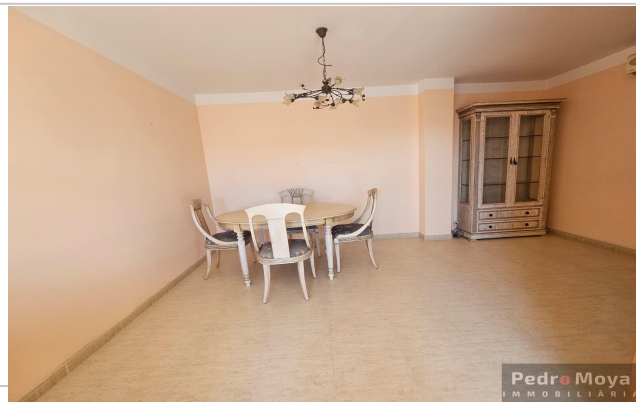




Referencia:	<b>26008</b>
Tipo inmueble:	Apartamento
Operación:	Venta
Precio:	<b>195.000 €</b>
Estado:	Seminuevo



Planta:	4
Población:	L´Ametlla de Mar
Provincia:	Tarragona
Cod. postal:	43860
Zona:	Centro



<b>M² construidos:</b> 103	<b>Suelo de:</b> gres	<b>útiles:</b> 92
<b>Aire acondicionado:</b> frío/calor	<b>Agua caliente:</b> individual	<b>Energía calefacción:</b> Eléctrico
<b>Dormitorios:</b> 2	<b>Orientación:</b> este	<b>Baños:</b> 2
<b>Antigüedad:</b> 2003	<b>Exterior/Interior:</b> exterior	<b>Armarios:</b> 2

## Descripción:

Magnífico piso de 92 m<sup>2</sup> en el corazón de LAmetlla de Mar

Ubicado en el centro de LAmetlla de Mar, a un paso de todos los servicios esenciales: comercios, restaurantes, playa y paseos marítimos. Ideal tanto como primera vivienda como para inversión, gracias a su alta rentabilidad potencial por ubicación privilegiada y demanda turística constante.

Construcción de gran calidad y acabados.

El edificio cuenta con ascensor y acceso adaptado para personas con movilidad reducida. Disfruta de vistas privilegiadas al mar desde varios puntos de la vivienda.

La distribución es excelente, con espacios amplios y muy bien aprovechados:

Recibidor amplio

Salón-comedor luminoso con salida a balcón con vistas

Cocina equipada con office y lavadero independiente

Dormitorio principal tipo suite con armario empotrado, baño completo (bañera, mampara y bidé)

Segundo dormitorio con armario empotrado

Segundo baño completo (bañera, mampara y bidé)

Trastero incluido.

Terraza comunitaria.

Ventanas de aluminio con doble acristalamiento para un óptimo aislamiento térmico y acústico.

Aire acondicionado frío/calor mediante 2 splits (en recibidor y salón-comedor).

Orientación sur, lo que garantiza una luminosidad excepcional durante todo el día.

Una vivienda muy luminosa, confortable y lista para entrar a vivir o alquilar con éxito. ¡No dejes pasar esta oportunidad única en una de las zonas más cotizadas de la Costa Dorada!

El precio no incluye impuestos ni gastos asociados a la compraventa, tales como notaría, registro de la propiedad, gestoría e impuestos (ITP, IVA y AJD, según corresponda).

---